



Herdade Demangas de Baixo

 Mosteiro, Beja
 Pedro Cupertino
 pedro_cupertino@hotmail.com



Desert-Adapt
Restore Nature, Change to Adapt

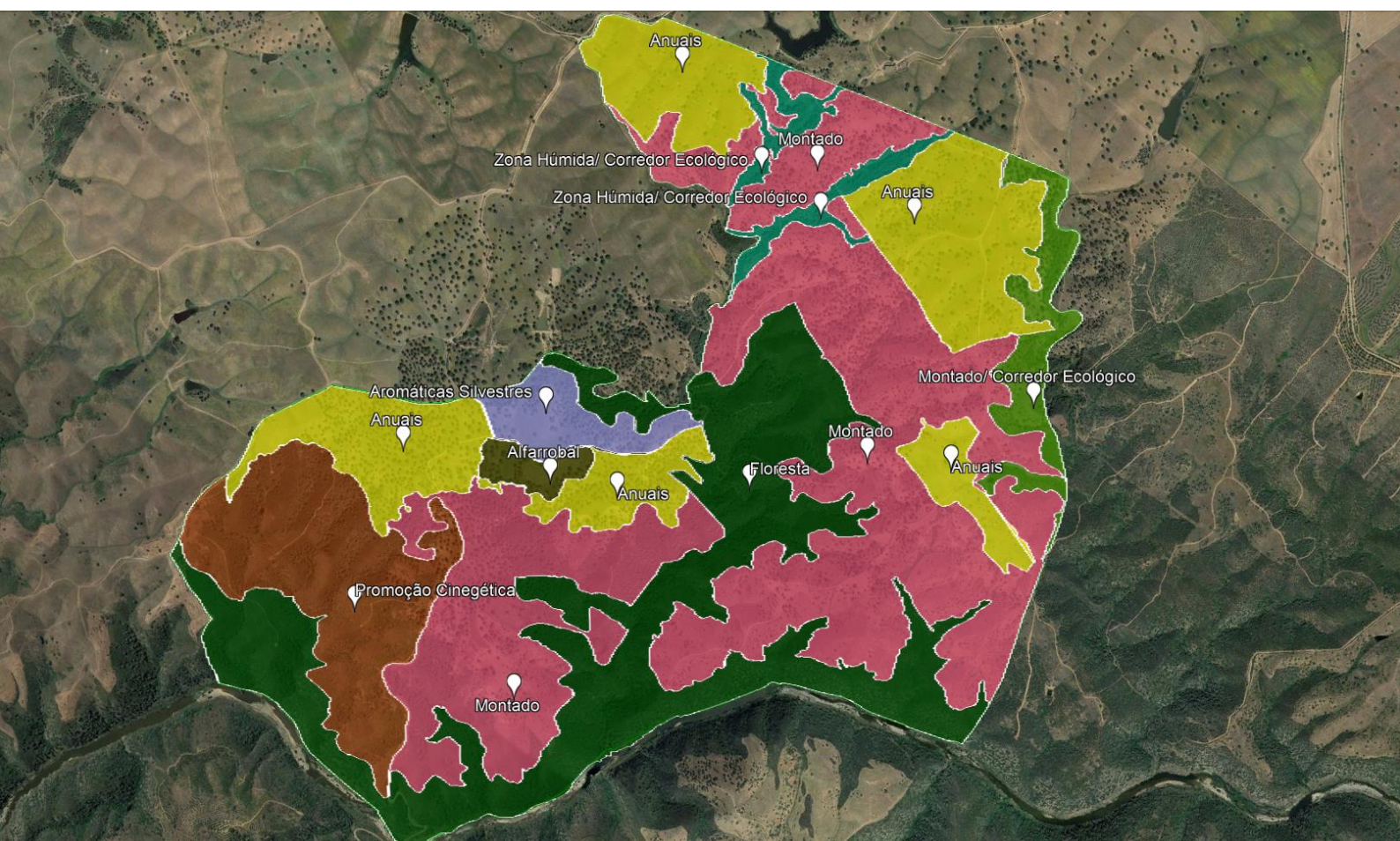


Projeto cinegético e silvo-pastoril enquadrado numa matriz florestal de montado misto, mais ou menos denso, com pastoreio bovino e cultivo de anuais arvenses. Pretende-se com a gestão manter a qualidade dos habitats com o fim de promover as populações cinegéticas, mitigando simultaneamente a perda de coberto arbóreo e os processos erosivos.

Desafios em relação às alterações climáticas:

Perda de vegetação, stress hídrico e risco de incêndio

Modelo de Adaptação às Alterações Climáticas



Funções: € económica  ecológica  social

Medidas de Adaptação

Floresta

106ha

- € Madeira e Lenha
- € Cogumelos e Trufas
-  Fibras Naturais
- Frutos Secos
- Cinegética
- Caça Fotográfica
- Controlo de Erosão
- Corredor Ecológico
- Plantas Promotoras De Biodiversidade

3, 11, 22, 45, 46, 52, 53

Promoção Cinegética

48ha

- € Madeira e Lenha
- € Fibras Naturais
-  Frutos Secos
- Cinegética
- Caça Fotográfica
- Corredor Ecológico
- Plantas Promotoras De Biodiversidade
- Proteção de Vida Selvagem
- Reflorestação

1, 3, 9, 11, 15, 19, 23, 28, 39, 45, 52

Montado

171ha

- € Madeira e Lenha
- € Fibras Naturais
- € Apicultura
- € Pecuária
- € Pastagem
- € Cinegética
- € Caça Fotográfica

1, 3, 8, 11, 13, 15, 17, 19, 22, 30, 31, 37, 45, 52, 53

Montado/Corredor Ecológico

14,5ha

- € Madeira e Lenha
- € Fibras Naturais
-  Frutos Secos
- € Apicultura
- € Pastagem
- € Cinegética
- € Caça Fotográfica
- € Reflorestação
- € Corredor Ecológico
- € Plantas Promotoras De Biodiversidade

1, 3, 8, 11, 13, 15, 17, 19, 22, 30, 31, 37, 45, 52, 53

Aromáticas Silvestres

10,8ha

- € Aromáticas
- € Fibras Naturais
-  Frutos Secos
- € Apicultura
- € Óleos e Resinas
- € Abrigo Fauna Auxiliar
- € Corredor Ecológico
- € Plantas Promotoras De Biodiversidade

1, 3, 4, 9, 11, 14, 19, 22, 28, 52

Zona Húmida/Corredor Ecológico

5,3ha/ 4,7ha

- € Fibras Naturais
- € Frutos Secos
-  Apicultura
- € Proteção de Vida Selvagem
- € Abrigo Fauna Auxiliar
- € Reflorestação
- € Águas Superficiais
- € Corredor Ecológico
- € Plantas Promotoras De Biodiversidade

1, 3, 8, 11, 13, 15, 17, 19, 22, 30, 31, 37, 45, 52, 53

Alfarrobal

4,5ha

- € Frutos Secos
- € Apicultura
- € Culturas Forrageiras
- € Pastagem

1, 7, 9, 11, 14, 16, 17, 23, 28, 29, 34, 49, 52

Anuais

31,2ha/ 7,8ha/ 29,2ha/ 18,2ha

- € Culturas Anuais
- € Culturas Forrageiras

8, 10, 11, 14, 17, 52

Medidas de Adaptação aplicadas

- 1- Recolha de Sementes
- 2- Estacaria
- 3- Limpeza de Vegetação
- 4- Plantas e Micorrizas
- 5- Micorrizas e Solos
- 7- Swales
- 8- Linhas Chave
- 9- Meias luas
- 11- Mobilizações Reduzidas
- 12- Vala e cômoro
- 13- Captura e Armazenamento de Água
- 14- Fertilização Orgânica
- 15- Melhoramento de Pastagens

- 16- Sementeira de Entrelinha
- 17- Leguminosas
- 18- Culturas de Cobertura
- 19- Arbustos Protetores
- 21- Covas de plantação
- 22- Adensação
- 25- Vedações Vivas
- 26- Suporte de plantação
- 27- Rega Gota-a-gota
- 28- Proteção de Plantas
- 29- Cobertura de caldeiras
- 30- Cobertas e vedações
- 31- Enxertia
- 34- Proteção Integrada
- 35- Gestão de Pastagens
- 36- Raças Autóctones
- 37- Pastoreio Rotacional
- 39- Promoção de biodiversidade
- 41- Restauro da Paisagem

- 45- Proteção da Regeneração
- 46- Taludes e gabões
- 47- Plantas Depuradoras
- 48- Ensombramento
- 52- Proteção de Raízes



O projeto LIFE Desert-Adapt é cofinanciado pela programa LIFE da União Europeia. As opiniões expressas refletem somente o ponto de vista dos autores e não a posição da Comissão Europeia, não sendo esta responsável por qualquer uso que venha a ser feito da referida informação.